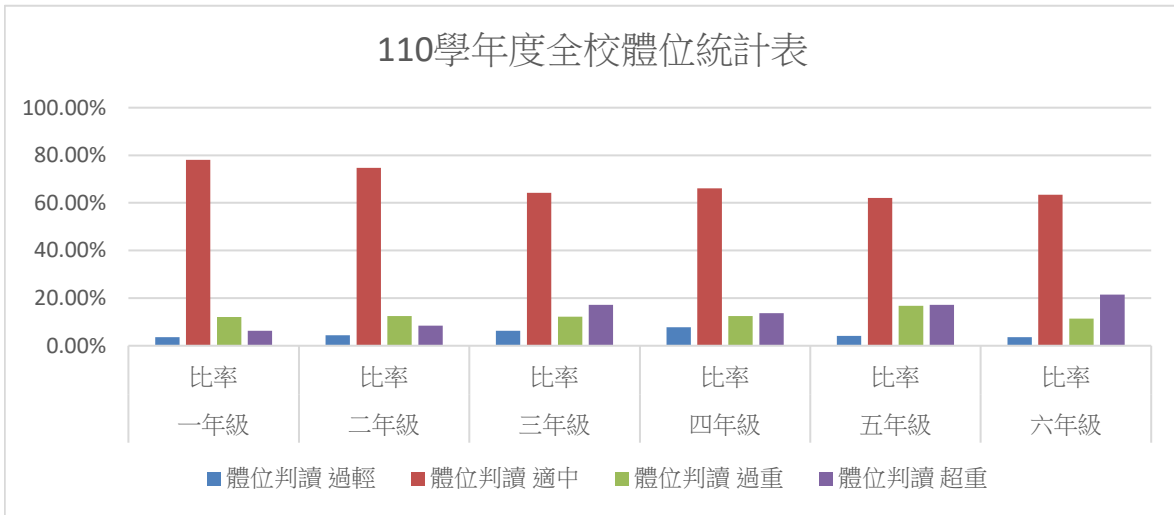


市立莊敬國小110學年第2學期 體位判讀結果統計報表 (

年級 / 性別		體位判讀			
		過輕	適中	過重	超重
一年級	比率	3.57%	78.13%	12.05%	6.25%
二年級	比率	4.42%	74.70%	12.45%	8.43%
三年級	比率	6.30%	64.29%	12.18%	17.23%
四年級	比率	7.73%	66.09%	12.45%	13.73%
五年級	比率	4.08%	62.04%	16.73%	17.14%
六年級	比率	3.65%	63.47%	11.42%	21.46%



承辦人:

組長:

主任:

校長: