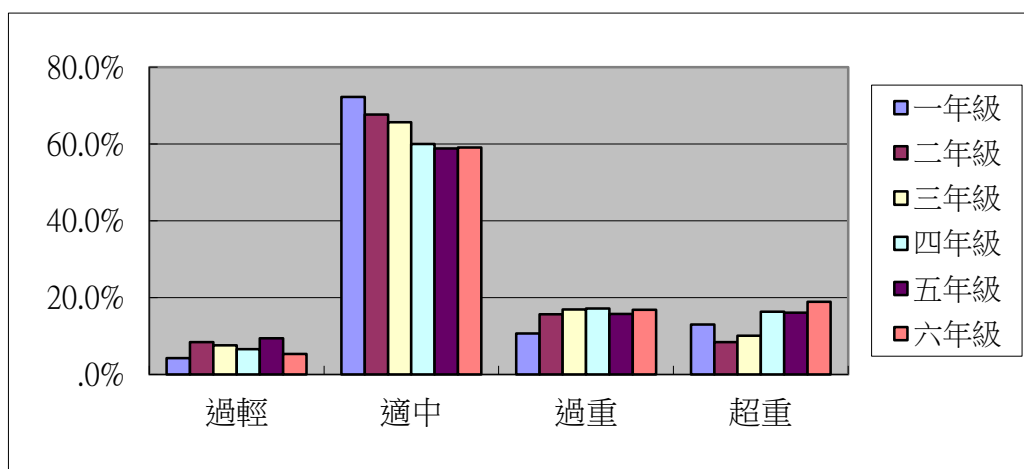


縣立莊敬國小104學年第1學期_體位統計(含比率)

年級 / 性別		體位判讀					
		過輕	適中	過重	超重	合計	
一	小計	人數	11	190	28	34	263
		比率	4.2%	72.2%	10.6%	12.9%	100%
二	小計	人數	23	186	43	23	275
		比率	8.4%	67.6%	15.6%	8.4%	100%
三	小計	人數	21	183	47	28	279
		比率	7.5%	65.6%	16.8%	10.0%	100%
四	小計	人數	16	147	42	40	245
		比率	6.5%	60.0%	17.1%	16.3%	100%
五	小計	人數	24	150	40	41	255
		比率	9.4%	58.8%	15.7%	16.1%	100%
六	小計	人數	13	144	41	46	244
		比率	5.3%	59.0%	16.8%	18.9%	100%
總計		人數	108	1000	241	212	1561
		比率	6.9%	64.1%	15.4%	13.6%	100%



承辦人:

組長:

主任:

校長: